

space25

Rebgasse25, 4058 Basel
+41 79 688 05 03
info@space25
www.space25.ch

Beat Brogle

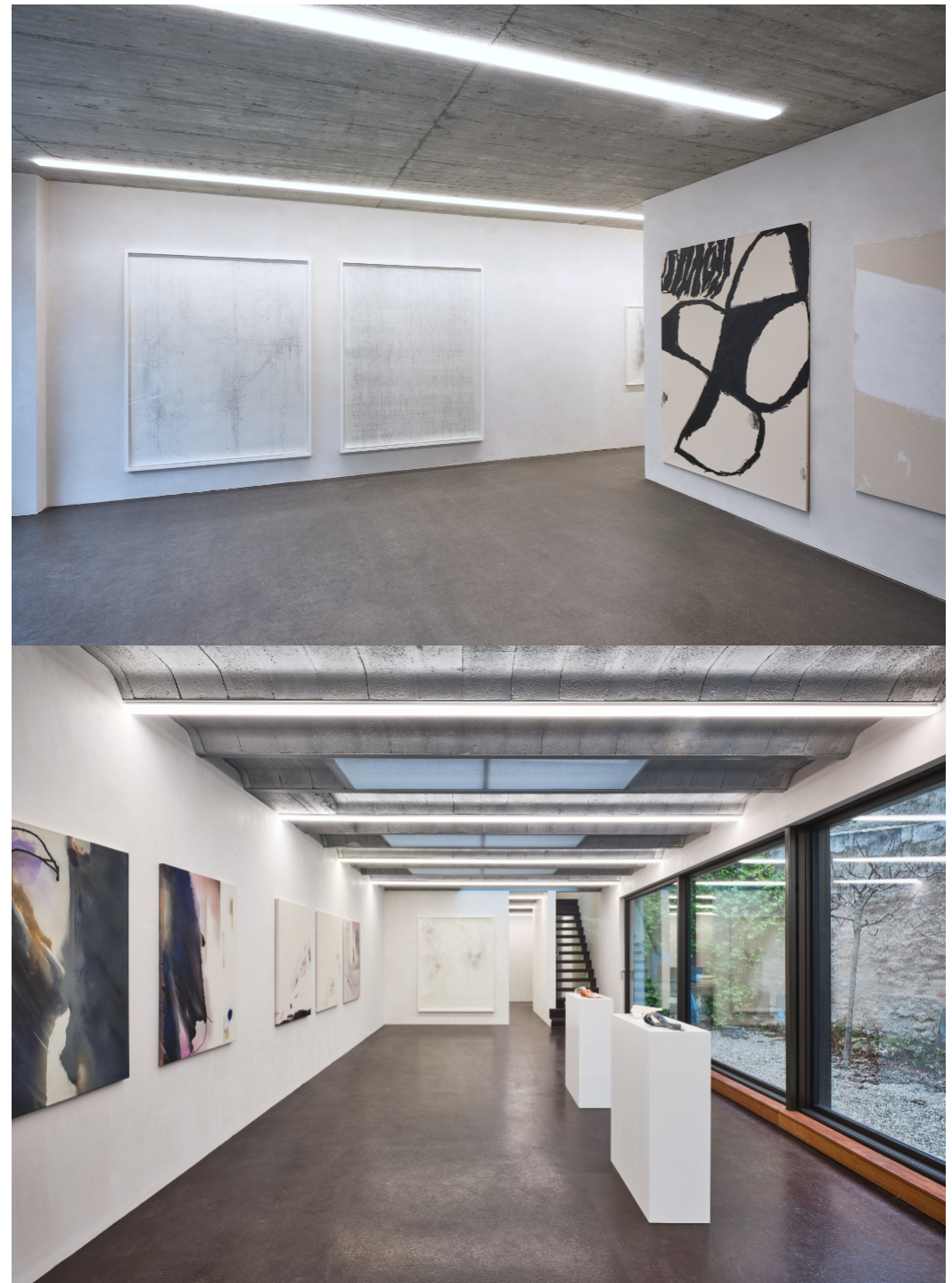
Gabriele Herzog

Susanne Schwieter

Detaillierte Unterlagen zur Ausstellung im space25 vom 8.2. bis 24.5. 2024

space25 ist ein nicht kommerzieller Projektraum zur Förderung von lokaler Kunst

Eine delikate Spannung zwischen dem Gleichgewicht von Formen und Farben lässt sich in den amorphen und organischen Gemälden von Gabriele Herzog finden. Die Arbeiten, die auf den ersten Blick reduziert erscheinen, spiegeln die komplexen visuellen Wahrnehmungen wider. Wiederum präsentieren die Zeichnungen von Beat Brogle eine Wechselwirkung zwischen den Linien und den hervorgerufenen Assoziationen. So entstehen Schichten, die zwischen Figuration und Abstraktion oszillieren. Sowohl in seiner Serie Clusters als auch in den Arbeiten von Susanne Schwieter stossen die klassischen Formen der Rezeption an ihre Grenzen. Die Werke haben digitale Bilder als ihren Ursprung, wobei diese bei Brogle als Schichten sichtbar sind und bei Schwieter lediglich als verfremdeter Hintergrund durchschimmern und eine kontinuierliche Auseinandersetzung von Aneignung und Verfremdung der Motive abbilden. So setzt sich das Projekt 17 mit dem Bilderfluss, der Transformation der Bildrealität und der Wahrnehmung auseinander.



space25

Rebgasse25, 4058 Basel
+41 79 688 05 03
info@space25
www.space25.ch

Beat Brogle

Kartografisches Netz? Universum? Landschaft? Stadtansicht? Figuren? Die Zeichnungen von Beat Brogle sind abstrakt, sie lösen aber einen konstanten Trompe l'œil Effekt des etwas Erkennens aus. Bei jedem Durchgang verlagert sich der Blick: Wir erkennen einen Raum, suchen einen Fluchtpunkt, wechseln in die Vogelperspektive, sehen ein kartografisches Netz, einen Makrokosmos, das Universum, Figuren, Körper oder rein Abstraktes. Der Prozess des Sehens durch die Notationen einzelner Schichten lässt sich mit einer filmischen Wahrnehmung vergleichen. Die Zeichnung oszilliert zwischen dem Erkennen von figurativen, narrativen Ansätzen und dem Zerfall des eben Erkannten, in sich verästelnde Abstraktion. Bewegung und Schichten sind ebenfalls Teil der Serie "Clusters", welche sich durch die globalen

Bilderströme des Internets generieren. Die Bilder dieser Serie sind algorithmisch erzeugt. Hunderte von Bildern zum gleichen Stichwort werden übereinander gelagert und stellen so eine visuelle Verdichtung dar. Durch die überlappenden Schichten von Motiven übereinander verschwindet das Einzelbild und es offenbaren sich stattdessen visuelle Artefakte, die in durch eine Verschmelzung von Formen und Strukturen entstehen. Der Basler Künstler hat seinen Lebens- und Arbeitsmittelpunkt in Berlin gefunden. Seine künstlerische Tätigkeit konzentriert sich auf morphologische Prozesse und Assoziationen, die an den Grenzen der Wahrnehmung liegen. Dabei nutzt er unterschiedliche Medien, wie Zeichnungen, Rauminstallation, Film/Video, interaktive Installationen und Webplattformen.

Stuhl_2012-02-23
Beat Brogle
Digitalprint, Kaschiert hinter Glass
58 × 62 cm, 3400.00 CHF

Handbag 2012-06-12
Beat Brogle
Digitalprint, Kaschiert hinter Glass
63 × 58 cm, 3400.00 CHF

Kruzifix 2013-02-15
Beat Brogle
Digitalprint, Kaschiert hinter Glass
50 × 70 cm, 3400.00 CHF



space25

Rebgasse25, 4058 Basel
+41 79 688 05 03
info@space25
www.space25.ch

Beat Brogle

| | | |
|--------------------------------------|--------------------------------------|--------------------------------------|
| Topf 2013 -11-23 | Shorts 2012-03-22 | Skirt_2013-11-23 |
| Beat Brogle | Beat Brogle | Beat Brogle |
| Digitalprint, Kaschiert hinter Glass | Digitalprint, Kaschiert hinter Glass | Digitalprint, Kaschiert hinter Glass |
| 65 x 58 cm, 3400.00 CHF | 62 x 58 cm, 3400.00 CHF | 58 x 62 cm, 3400.00 CHF |



space25

Rebgasse25, 4058 Basel
+41 79 688 05 03
info@space25
www.space25.ch



o.T. | 07-03-2020
Beat Brogle Pigmentstift, Grafit auf Papier,
150 x 190 cm
9700,00 CHF

o.T. | 12-08-2019
Beat Brogle
Pigmentstift, Grafit auf Papier,
150 x 190 cm
9700,00 CHF

space25

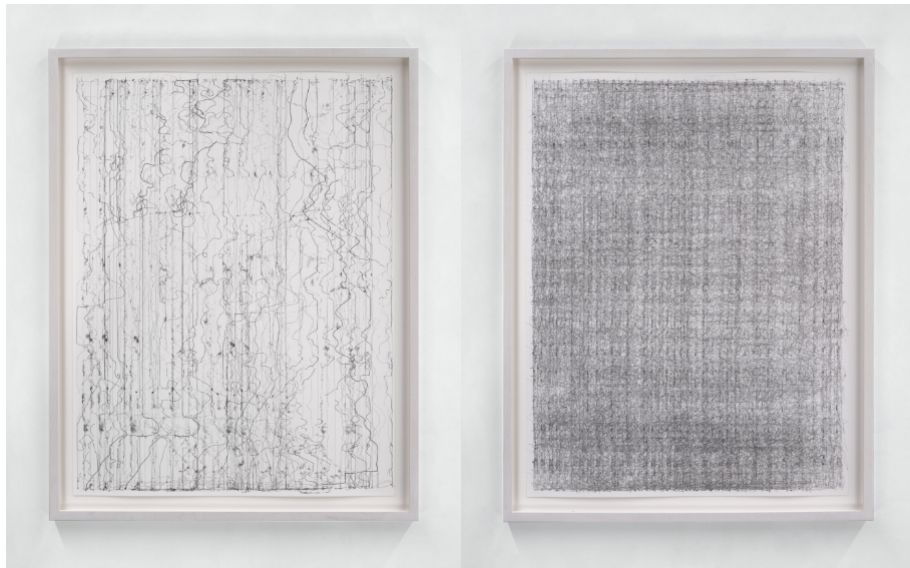
Rebgasse25, 4058 Basel
+4179 688 05 03
info@space25
www.space25.ch

o.T. | 02-08-2019
Beat Brogle
Pigmentstift, Grafit auf Papier, Technik
50 x 65 cm, Fr. 3'100.- inkl. Rahmen

o.T. | 02-04-2020
Beat Brogle
Pigmentstift, Grafit auf Papier, Technik
50 x 65 cm, Fr. 3'100.- inkl. Rahmen

o.T. | 20-09-2019
Beat Brogle
Pigmentstift, Grafit auf Papier
74 x 95 cm, 4500.00 CHF inkl. Rahmen

o.T. | 08-07-2022
Beat Brogle
Pigmentstift, Grafit auf Papier
74 x 95 cm, 4600.00 CHF inkl. Rahmen



space25

Rebgasse25, 4058 Basel
+41 79 688 05 03
info@space25
www.space25.ch

Gabriele Herzog

Die Werke von Gabriele Herzog sind reduziert in ihrer Farbe, Form und Linie, sind jedoch keineswegs simpel. Ihre Arbeiten spiegeln ihre visuelle Wahrnehmung wider, die sie mittels eines singulären Mediums, des Ölstickts, auf die scheinbar unpräparierte Leinwand überträgt. Dieses Medium ermöglicht ihr direkt mit der Hand auf dem Hintergrund zu arbeiten und so bringt sie in einem hybriden Prozess Zeichnungen und Malerei zusammen. Ihre Gemälde sind kraftvoll und delikate zugleich; die organischen und amorphen Formen scheinen auf der Leinwand zu vibrieren und erreichen einen idealen Zustand: eine

Gratwanderung zwischen zu viel und genau richtig. Die Harmonie und die Leichtigkeit ihrer Gemälde entstehen durch die ausgewogene Verbindung von Farben und Formen, die in einem kreativen Tanz auf der Leinwand miteinander verschmelzen und eine ästhetische Einheit bilden. Gabriele Herzog (geb.1965 in Basel, Schweiz) absolvierte den Bachelor of Arts an der Schule für Gestaltung in Basel. Anschliessend studierte sie an der Central School of Art in London und erlangte 2009 einen Master of Arts an der University of the Arts London. Sie wohnt und arbeitet in Berlin.

Charcoal Dance, 2023
Gabriele Herzog
Ölkreide und Gesso
auf Rohbaumwolleinwand
144 x 200 cm, 8500.00 CHF

Flight in White, 2022
Gabriele Herzog
Ölkreide und Gesso
auf Rohbaumwolleinwand
115 x 155 cm, 6000.00 CHF

Mid-Blue Small, 2023
Gabriele Herzog
Ölkreide und Gesso auf
Rohbaumwolleinwand
25 x 30 cm, 1300.00 CHF

Friday Studio Lines, 2023
Gabriele Herzog
Ölkreide und Gesso
auf Rohbaumwolleinwand
130 x 185 cm, 7000.00 CHF



space25

Rebgasse25, 4058 Basel
+4179 688 05 03
info@space25
www.space25.ch

Gabriele Herzog

Silver Diamonds, 2019
Gabriele Herzog
Ölkreide und Gesso auf
Rohbaumwolleinwand
30 x 40 cm, 1500.00 CHF

Sepia, 2023
Gabriele Herzog
Ölkreide und Gesso auf
Rohbaumwolleinwand
25 x 35 cm, 1400.00 CHF

Little-One Cadmium Yellow Hue, 2023
Gabriele Herzog
Ölkreide und Gesso auf
Rohbaumwolleinwand
35 x 25 cm, 1400.00 CHF

Thursday Studio, 2022
Gabriele Herzog
Ölkreide und Gesso auf
Rohbaumwolleinwand
115 x 155 cm, 6000.00 CHF



space25

Rebgasse25, 4058 Basel
+41 79 688 05 03
info@space25
www.space25.ch

Gabriele Herzog

Summer Studio Cadmium Yellow, 2023
Gabriele Herzog
Ölkreide und Gesso auf
Rohbaumwolleinwand
140 × 200 cm, 8500.00 CHF

Black Small, 2017
Gabriele Herzog
Ölkreide und Gesso auf
Rohbaumwolleinwand
25 × 35 cm, 1400.00 CHF

Light Grey, 2023
Gabriele Herzog
Ölkreide und Gesso auf
Rohbaumwolleinwand
33 × 42 cm, 1600.00 CHF

Cadmium Red Line, 2019
Gabriele Herzog
Ölkreide und Gesso auf
Rohbaumwolleinwand
25 × 35 cm, 1400.00 CHF

Paper Aeroplane, 2023
Gabriele Herzog
Ölkreide und Gesso auf
Rohbaumwolleinwand
130 × 185 cm, 7000.00 CHF



Susanne Schwieter

Was bewirken der Bilderfluss und das wachsende Bildarchiv in unserer Gesellschaft? Wie sieht der technische Fortschritt aus und welche Auswirkungen bringt er mit sich? Die Arbeiten von Susanne Schwieter setzen sich mit digitalen Bildern und ihrer Verbreitung auseinander. Die Arbeiten basieren auf dem gleichen Ursprungsmotiv- einem Googlebild vom Carrara Marmor. Das Motiv wird aneignet, verfremdet, transformiert und durchs Fotografieren gelang es zurück in die digitale Welt und wieder in die analoge; es entsteht eine kontinuierliche Untersuchung von Bildern, die aus Bildern von Bildern entstehen. Die Arbeiten stellen eine enge Verbindung zwischen der klassischen Malerei und Fotografie dar. Durch die

systematische Überarbeitung der Motive in mehrfachen Prozessen werden diese abstrahiert und spielen mit der Wahrnehmung und Erinnerung der Betrachtenden. Die Erinnerung an den Ursprung ist in den Bildern kaum noch erkennbar, aber sie bleibt präsent und bewahrt ihre Spuren, um daran zu erinnern, dass etwas existierte und weiterhin in einer anderen Form besteht. Es kommt zu einer Verschiebung der Bedeutung der einzelnen Motive durch eine «künstlerische» Aneignung. Dieser experimentelle Zugang zeigt Bilder als Spuren der Zeit und zeugt von den unendlichen Möglichkeiten der Bildrealität. Schwieter absolvierte die Kunstakademie Düsseldorf, sie lebt und arbeitet in Berlin.

Resurfacer, 2023
Susanne Schwieter
Acryl-, Ölfarbe, Gesso und Chrome
Pigment Druck auf Leinwand
90 x 120 cm 3000.00 CHF



Protector, 2023
Susanne Schwieter
Acryl-, Ölfarbe, Gesso und Chrome
Pigment Druck auf Leinwand
90 x 120 cm, 3000.00 CHF



Veins (2), 2023
Susanne Schwieter
UV- Druck, Ölfarbe und Gesso
auf Leinwand
90.x 120 cm, 3000.00 CHF



Veins (1), 2023
Susanne Schwieter
UV- Druck und Gesso auf
Leinwand, unique
90 x 120 cm, 3000.00 CHF



Rumor, 2023
Susanne Schwieter
Acryl-, Ölfarbe, Gesso und Chrome
Pigment Druck auf Leinwand
90 x 120 cm, 3000.00 CHF



Susanne Schwieter

Drift, 2021
Susanne Schwieter
Chrome Pigment Druck
auf Hahnemühle Canva
140 x 195 cm, 3600.00 CHF, 2/3 + 1AP



Meet Me Halfway, 2021
Susanne Schwieter
Acryl-, Ölfarbe auf Spiegel auf Holz,
pulverbeschichteter Stahlrahmen
91 x 71 cm, 2500.00 CHF inkl. Rahmen



Relic (light grey), 2023
Susanne Schwieter
pulverbeschichtetes Aluminium
7 x 15 x 28 cm
950.00 CHF



Relic (siena), 2023
Susanne Schwieter
pulverbeschichtetes Aluminium
7 x 15 x 28 cm
950.00 CHF



Relic (charcoal), 2023
Susanne Schwieter
pulverbeschichtetes Aluminium
7 x 15 x 28 cm
950.00 CHF

